



HSPVNRW

Die fahrende Bierkiste

EPHK a.D. Bernd Huppertz

© 30.03.2026

Die fahrende Bierkiste

Übersicht



Die fahrende Bierkiste

Sachverhalt

- Hier trifft hohe Ingenieurskunst auf Autoposing der besonderen Art: Ein Bastler baut sich seine eigene „fahrende Bierkiste“ zusammen.
- Das Gefährt verfügt über einen Motor mit 125 ccm Hubraum und 8 kW Leistung. Mit einem Eigengewicht von 21 kg beschleunigt die Bierkiste auf 45 km/h.
- Das Fahrzeug besitzt keine Typgenehmigung und / oder Zulassung.
- Der 16jährige Fahrer ist im Besitz der Fahrerlaubnisklasse A1.

Die fahrende Bierkiste

Sachverhalt



Die fahrende Bierkiste

Inhaltsverzeichnis

I. Klassifizierung

II. Zulassungsrechtliche Prüfung

Zulassung

III. Steuerrechtliche Prüfung

Steuer

IV. Versicherungsrechtliche Prüfung

Versicherung

V. Fahrerlaubnisrechtliche Prüfung

Fahrerlaubnis

VI. Trunkenheitsfahrten

Trunkenheit

VII. Helmpflicht

Helmpflicht

Die fahrende Bierkiste

I. Klassifizierung



Die fahrende Bierkiste

Fahrzeug

- Ein Fahrzeug ist ein zur Fortbewegung geeigneter beweglicher landgestützter Gegenstand (mobile Verkehrsmittel).
 - Der Fahrzeugbegriff umfasst i.S.e. Oberbegriffs Fahrräder, Gespannfahrzeuge, Kfz und Anhänger.

Legaldefinition § 2 Nr. 3 FZV

Die fahrende Bierkiste

Besondere Fortbewegungsmittel

- Schiebe- und Greifreifenrollstühle, Rodelschlitten, Kinderwagen, Roller, Kinderfahräder und ähnliche nicht motorbetriebene oder mit einem Hilfsantrieb ausgerüstete ähnliche Fortbewegungsmittel mit einer $bbH \leq 6$ km/h sind nicht Fahrzeuge im Sinne dieser Verordnung.

Die fahrende Bierkiste

Besondere Fortbewegungsmittel

- Sog. „Besondere Fortbewegungsmittel“ sind dann Kfz, wenn sie motorisiert sind, z.B.:
 - Kinderdreiräder
 - Kinderfahrräder
 - Kinderautos
 - Kinderquads
 - Bobbycars
- Die fahrende Bierkiste ist kein „Besonderes Fortbewegungsmittel“, weil sie motorisiert ist.

§ 16 II StVZO; § 24 I StVO

Die fahrende Bierkiste

Kfz

- Als Kfz gelten Landfahrzeuge, die durch Maschinenkraft bewegt werden, ohne an Bahngleise gebunden zu sein.
- Nicht dauerhaft spurgeführte Landfahrzeuge, die durch Maschinenkraft bewegt werden.
- Stehsatz:
 - „Alles, was einen Motor hat, ist ein Kfz.“

Legaldefinition § 1 II StVG; § 2 Nr. 1 FZV

Die fahrende Bierkiste

Zulassung

II. Zulassungsrecht

© www.bernd-huppertz.de

Die fahrende Bierkiste

Obersatz

Zulassung

- Der Betroffene könnte eine Ordnungswidrigkeit (OWi) entgegen § 3 I FZV begangen haben, indem er im öffentlichen Straßenverkehr⁽¹⁾ sein Fahrzeug⁽²⁾ in Betrieb gesetzt⁽³⁾ hat, obwohl es nicht zum Verkehr zugelassen⁽⁴⁾ war.

Die fahrende Bierkiste

Normtext

Zulassung

- **Kfz und ihre Anhänger, die auf öffentlichen Straßen in Betrieb gesetzt werden sollen, müssen von der zuständigen Behörde (Zulassungsbehörde) zum Verkehr zugelassen sein.**
- **Ein Kfz und seine Anhänger dürfen [...] nur in Betrieb gesetzt werden, wenn sie zum Verkehr zugelassen sind.**

§ 1 S. 1 StVG

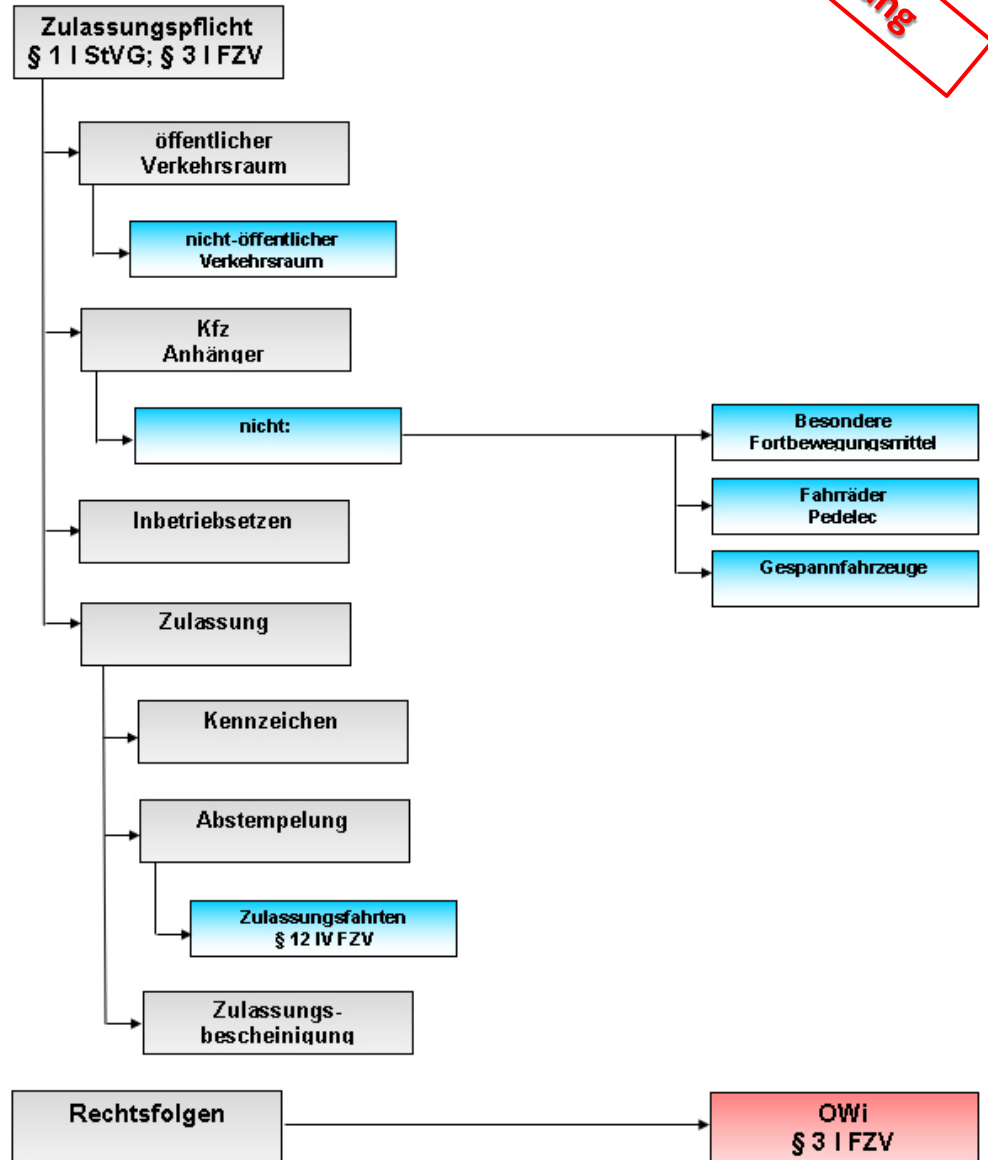
§ 3 S. 1 FZV

Die fahrende Bierkiste

Prüfungsabfolge

Prüfungsabfolge zulassungspflichtige Fahrzeuge

Zulassung



Die fahrende Bierkiste

Zulassung

Zulassung

- Fahrzeuge dürfen auf öffentlichen Straßen nur in Betrieb gesetzt werden, wenn sie zum Verkehr zugelassen sind.
- Die Zulassung wird auf Antrag erteilt, wenn das Fahrzeug einem genehmigten Typ entspricht [...] und eine Kfz-Haftpflichtversicherung besteht.
- Die Zulassung hat durch Zuteilung eines Kennzeichens, Abstempelung der Kennzeichenschilder und Ausfertigung einer Zulassungsbescheinigung zu erfolgen.

Die fahrende Bierkiste

Rechtsfolgen

Zulassung

- **Fehlt es an einer der Voraussetzungen für die Zulassung**

- **Kennzeichenzuteilung**
- **Kennzeichenabstempelung**
- **Ausfertigung der Zulassungsbescheinigung**

liegt ein Verstoß gegen § 3 I FZV i.V.m. § 77 Nr. 1 FZV vor.

§ 3 I S. 3 FZV i.V.m. § 77 Nr. 1 FZV

Die fahrende Bierkiste

Ausnahmen

- Es sei denn, eine Ausnahme vom Zulassungsverfahren liegt vor !?

Zulassung

§ 1 FZV; § 3 III FZV

Die fahrende Bierkiste

Ausnahme: LeichtKfz ?

Zulassung

- LeichtKfz sind ...

... leichte vierrädrige Kfz der Fahrzeugklasse L6e iSd VO (EU) Nr. 168/2013

§ 2 Nr. 12 FZV

... vierrädrige LeichtKfz der Fahrzeugklasse L6e iSd ex-Richtlinie 2002/24/EG

§ 3 III Nr. 1 f) FZV

Legaldefinition gemäß VO (EU) 168/2013 und § 2 Nr. 12 FZV i.d.F der 45. StVRÄndV vom 25.06.2021 (BGBl. I, 2204) – in Kraft seit 03.07.2021

Die fahrende Bierkiste

Ausnahme: LeichtKfz ?

Gültig seit 24.08.2017

Zulassung

- Leichte vierrädrige Kfz gemäß VO (EU) Nr. 168/2013:
 - Fahrzeugklasse L6e
 - $bbH \leq 45 \text{ km/h}$
 - Hubraum $\leq 50 \text{ ccm}_{(PI)}$ bzw. $\leq 500 \text{ ccm}_{(CI)}$
 - Leistung $\leq 4 \text{ kW}$ bzw. $\leq 6 \text{ kW}$
 - Leermasse $\leq 425 \text{ kg}$
 - Sitzplätze: ≤ 2

PI = Fremdzündungsmotor
(Benzin)
CI = Selbstzündungsmotor
(Diesel)

Legaldefinition gemäß VO (EU) 168/2013 und § 2 Nr. 12 FZV i.d.F der 45. StVRÄndV vom 25.06.2021 (BGBl. I, 2204) – in Kraft seit 03.07.2021

Die fahrende Bierkiste

Ausnahme: LeichtKfz ?

Zulassung

- Unterschiede

- VO (EU) Nr. 168/2013

- Fahrzeugklasse L6e
 - $bbH \leq 45 \text{ km/h}$
 - Hubraum $\leq 50 \text{ ccm}_{(Pl)}$
 - Hubraum $\leq 500 \text{ ccm}_{(Cl)}$
 - Leistung $\leq 4 \text{ kW}$
 - Leistung $\leq 6 \text{ kW}$
 - Leermasse $\leq 425 \text{ kg}$
 - Sitzplätze ≤ 2

- Bierkiste

- Fahrzeugklasse L6e
 - $bbH 45 \text{ km/h}$
 - Hubraum $125 \text{ ccm}_{(Pl)}$
 - Leistung 8 kW
 - Leermasse 21 kg
 - Sitzplätze 1

Legaldefinition gemäß VO(EU) Nr. 168/2013 und ex-Rili 2002/24/EG

Die fahrende Bierkiste

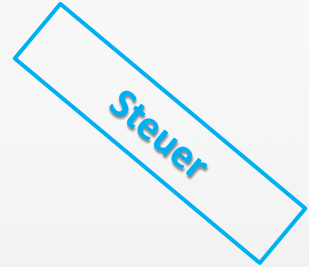
Rechtsfolgen

Zulassung

- Die fahrende Bierkiste ist ein zulassungspflichtiges, jedoch nicht zulassungsfähiges Kfz.
 - Es liegt eine OWi entgegen § 3 I FZV iVm § 77 Nr. 1 FZV vor.

Die fahrende Bierkiste

Kraftfahrzeugsteuer



- **Eine widerrechtliche Benutzung liegt vor, wenn ein Fahrzeug ohne die verkehrsrechtlich vorgeschriebene Zulassung benutzt wird.**
- **Dadurch wird das Kfz steuerpflichtig.**
- **Die Person, die das Fahrzeug benutzt, hat unverzüglich eine Steuererklärung abzugeben.**

§ 2 V KraftStG

§ 1 I Nr. 3 KraftStG

§ 12a I Nr. 3 KraftStG

Die fahrende Bierkiste

Kraftfahrzeugsteuer

Steuer

- Die unterlassene Steuererklärung führt zur Steuerhinterziehung.
- Das stellt aufgrund der Erklärungspflicht eine Steuerstraftat dar.

§ 370 AO

§ 12a I Nr. 3 KraftStG

Die fahrende Bierkiste

Versicherung

- **Der Halter eines Fahrzeugs [...] ist verpflichtet[...] eine Haftpflichtversicherung zur Deckung der durch den Gebrauch des Fahrzeugs verursachten Schäden abzuschließen und aufrechtzuerhalten.**

Versicherung

§ 1 PflVG

Die fahrende Bierkiste

Versicherungspflicht

Versicherung

- **§ 1 PflVG gilt nicht für Halter von Fahrzeugen, die keinem genehmigten Typ entsprechen und für die keine Betriebserlaubnis oder andere Genehmigung erteilt ist, für die aber eine Zulassung nach den Vorschriften der FZV vorgeschrieben ist.**

§ 2a I Nr. 2 PflVG

- **Ein Fahrzeug, dessen Halter nach § 2a I Nr. 2 PflVG von der Versicherungspflicht befreit ist und für das keine Haftpflichtversicherung nach § 1 PflVG besteht, darf nur [außerhalb des öffentlichen Straßenverkehrs] gebraucht werden.**

§ 6 II PflVG

Die fahrende Bierkiste

Rechtsfolgen

- Das Fahrzeug wurde im öffentlichen Straßenverkehr in Betrieb gesetzt.
 - Es liegt eine Straftat iSd § 30 I Nr. 1 PfIVG vor.

Versicherung

Die fahrende Bierkiste

Obersatz

Fahrerlaubnis

- Der Fahrer des Pkw (F) könnte sich i.S.d. § 21 I Nr. 1 StVG strafbar gemacht haben.
 - Dazu müsste er im öffentlichen Straßenverkehr ein Kfz geführt haben ohne im Besitz der erforderlichen Fahrerlaubnis zu sein.

§ 21 I Nr. 1 StVG

Die fahrende Bierkiste

Fahrerlaubnispflicht

Fahrerlaubnis

- Wer auf öffentlichen Straßen ein Kfz führt bedarf der Fahrerlaubnis.
- Die Fahrerlaubnis wird in bestimmten Klassen erteilt.

§ 2 I StVG; § 4 I Satz 1 FeV; § 6ff. FeV

Die fahrende Bierkiste

Fahrerlaubnisklassen

Fahrerlaubnis

- **AM**
 - Die Fahrerlaubnisklasse AM scheidet aus, da es sich nicht um ein **leichtes vierrädriges Kfz** handelt.
- **A- Klassen**
 - Die Zwei- und Dreiradklassen scheiden ebenso aus.
- **B**
 - Es handelt sich um ein Kfz mit einer zGM ≤ 3500 kg, das zur Beförderung von $\leq 8 + 1$ Personen ausgelegt und gebaut ist.

§ 2 I StVG; § 4 I Satz 1 FeV; § 6ff. FeV

Die fahrende Bierkiste

Rechtsfolgen

Fahrerlaubnis

- Der Fahrzeugführer ist nicht im Besitz der erforderlichen Fahrerlaubnisklasse B.
- Der Fahrzeugführer ist strafbar iSd § 21 I StVG (Fahren ohne Fahrerlaubnis).

§ 2 I StVG; § 4 I Satz 1 FeV; § 6ff. FeV

Die fahrende Bierkiste

Trunkenheitsfahrten

Trunkenheit

- Die fahrende Bierkiste ist ein Fahrzeug
 - iSd § 316 StGB
- Die fahrende Bierkiste ist ein Kfz
 - iSd § 1 II StVG und damit auch iSd §§ 24a, 24c StVG
 - sog. 0,5‰ – Grenze
 - 0,0‰ - Grenze für Fahranfänger
 - iSd § 248b IV StGB und damit auch iSd § 316 StGB

Die fahrende Bierkiste

Helmpflicht

Helmpflicht

- **Wer offene mehrrädige Kfz mit einer bbH > 20 km/h führt, muss während der Fahrt einen geeigneten Schutzhelm tragen.**

§ 21a II StVO

Die fahrende Bierkiste

Literatur

- <https://www.restaurieren.eu/bauanleitung-fahrbare-bierkiste>
- <https://www.fahrende-bierkiste.com>



HSPVNRW

Vielen Dank für Ihre Aufmerksamkeit

EPHK a.D. Bernd Huppertz